

## Oferta técnica para el sistema de simulador tridimensional de TWR de control 360°

Aeropuerto de Lima, Perú

2015  
239.639,33 €  
210 m2c

cliente directo: SAERCO  
Comercial S.A (COPARC)

**julioprado**  
despacho de arquitectura y urbanismo

mira el sol 11, local izqda madrid 28005

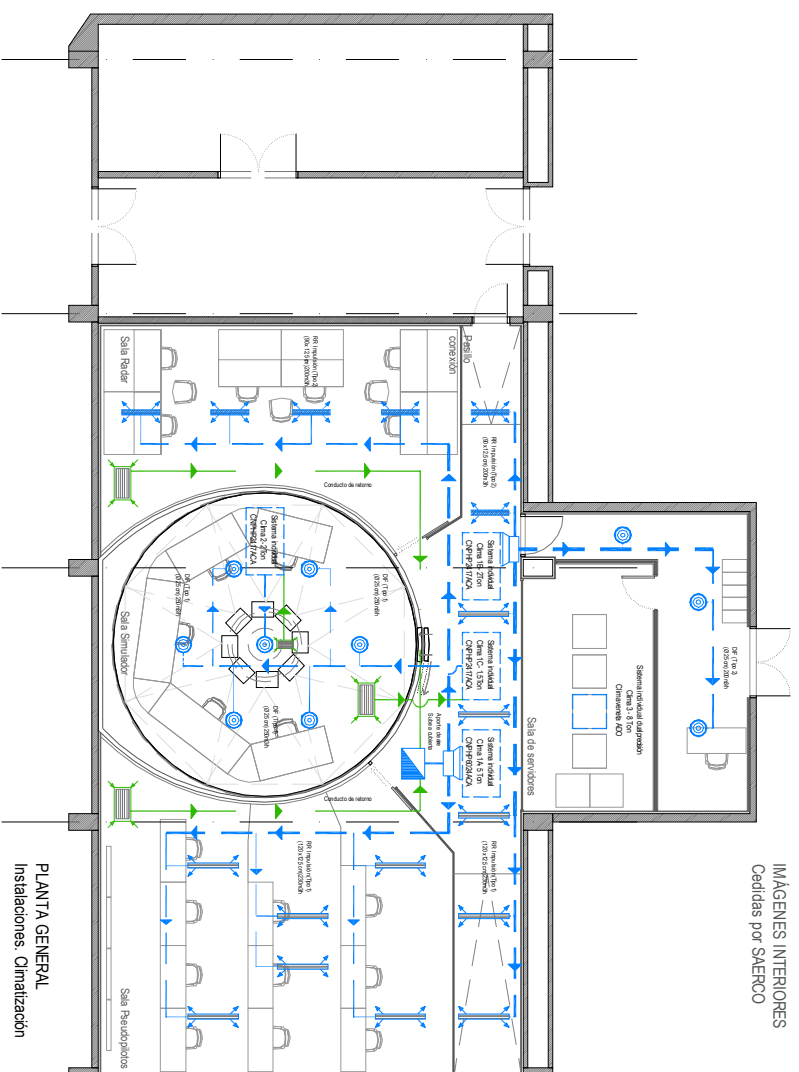
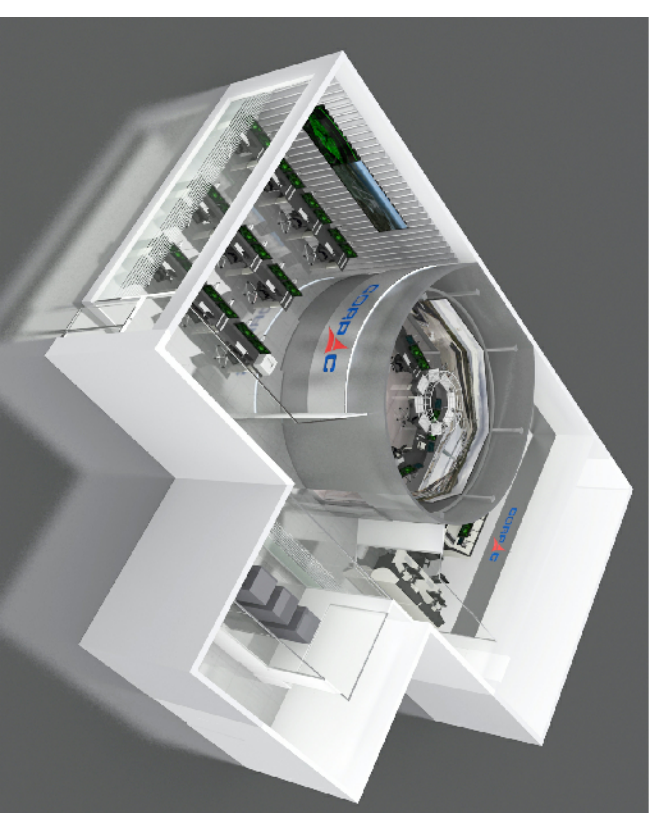
T +91.527.44.34 M +661.81.56.52 F +91.527.44.34

info@julioprado.es









www.julioprado.es

cliente final: Corporación Peruana de Aeropuerto y Aviación Comercial S.A (COPARC)

IMÁGENES INTERIORES  
Cedidas por SAERCO



LEYENDA Instalaciones: Climatización

-  Difusor lineal de impulsión Koolair S 74.25 (120 x 125 cm) de alta capacidad
  -  Difusor lineal de impulsión Koolair S 74.25 (60 x 12,5 cm) de alta capacidad
  -  Conducto de impulsión
  -  Aporte de aire exterior: Subida a cubierta
  -  Regilla de retorno de suministro, lamina fijas y deflector 0°
  -  Conducto de retorno
  -  Difusor circular Koolair 44 FS de aluminio Ø 250 mm (ipo 12), con núcleo central regulable mediante giro
- 
-  Mediana de climatización
  - CLIMA 1a (Potencia 5 Ton) Unidad interior: CHPHF024JCA / Unidad exterior: 36QR000
  - CLIMA 1b (Potencia 27ton) Unidad interior: CHPHF2417JCA / Unidad exterior: 36QR024
  - CLIMA 1c (Potencia 1,5 Ton) Unidad interior: CHPHF2417JCA / Unidad exterior: 36QR018
  - CLIMA 2 (Potencia 2 Ton) Unidad interior: CHPHF2417JCA / Unidad exterior: 36R0024
  - CLIMA 3 (Potencia 5 Ton) Unidad interior: CHPHF024JCA
  - CLIMA 4 (Potencia 5 Ton) Unidad exterior: Canal: 36R04P / 02500800 y Chimeneas: 027M
- Asamblen y soporten conductores escalera de chapa (Ate primo)

