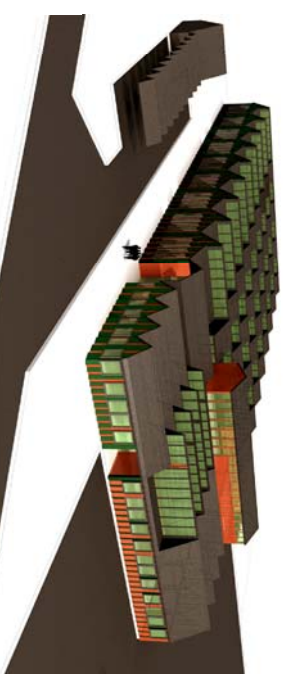


# anteproyecto de edificio de servicio de extinción de incendios SEI en el Aeropuerto de Valladolid 2009

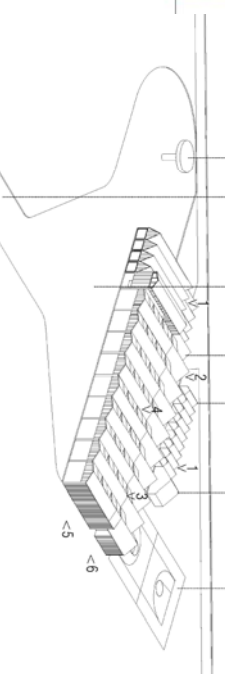
ju<sup>l</sup>io **prado**  
despacho de arquitectura y urbanismo

mirra el sol 11, localizqda madrid 28005  
T +91.527.44.34 M +661.81.56.52 F +91.527.44.34  
info@julioprado.es www.julioprado.es

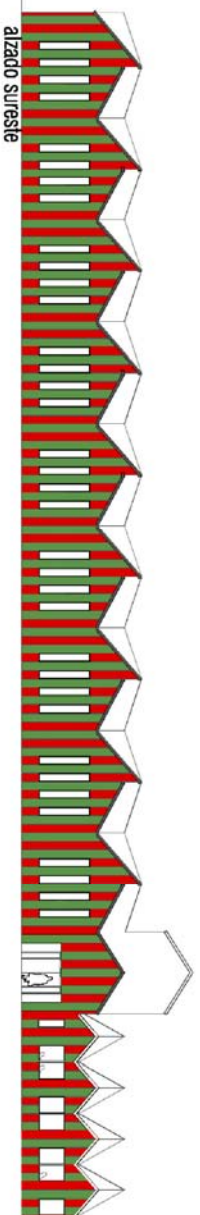
sup: 1.916 m2c  
cliente directo: prointec, S.A.  
cliente final: AENA  
colaboración con Ana zazo, Alberto Álvarez y Oscar Caselles



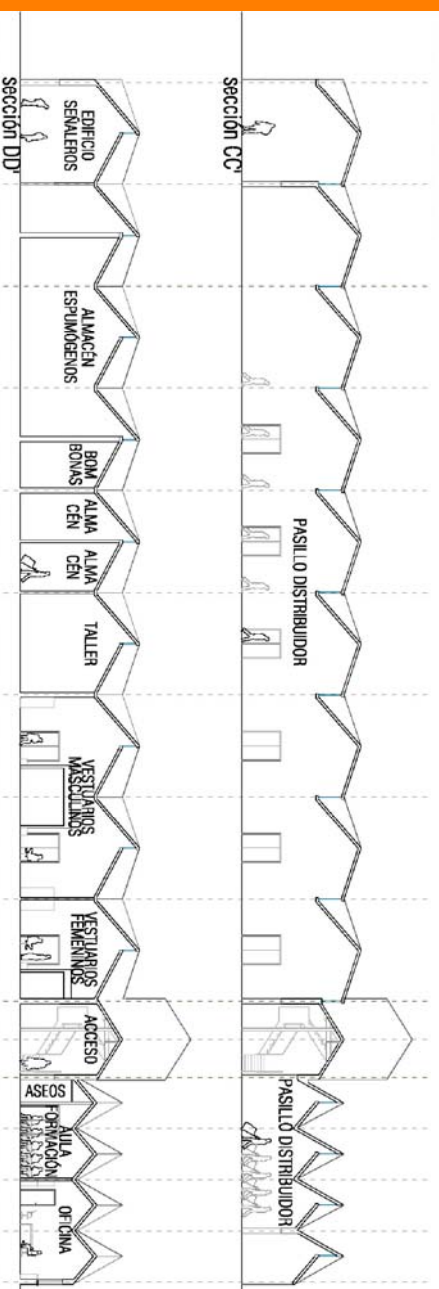
EDIFICIO CASA MARCA VIA CONDON MITEL PLANTILLA DE INMOBILIAR SEI PAVIMENTO EMPALMADO CENTRO DE EMERGENCIAS PISTA DEPORTIVA



VIA CONDON CON TERMINAL PISTA DEPORTIVA CENTRO INFORMACION PARQUE DE EMPLEADOS SEI PLANTILLA INMOBILIAR CENTRO CASA MARCA VIA CONDON CASA PISTA



alzado sureste



sección CC'

PASILLO DISTRIBUIDOR

PASILLO DISTRIBUIDOR

ALMACEN ESPUMIGENOS

BOM BOMAS

ALMA CEN

ALMA CEN

TALLER

VESTIARIOS MASCULINOS

VESTIARIOS FEMENINOS

ACCESO

ASEOS

VILA FORMACION

OFICINA

sección DD'



alzado noroeste