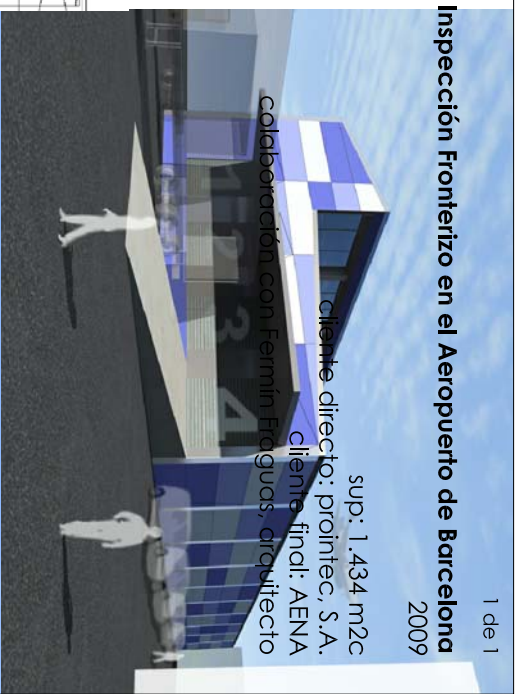
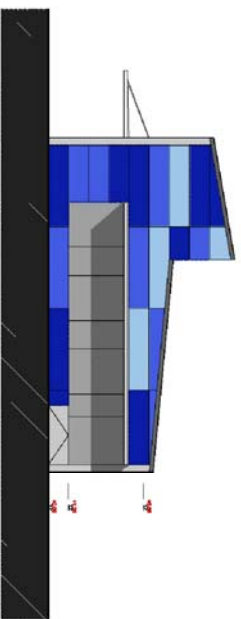
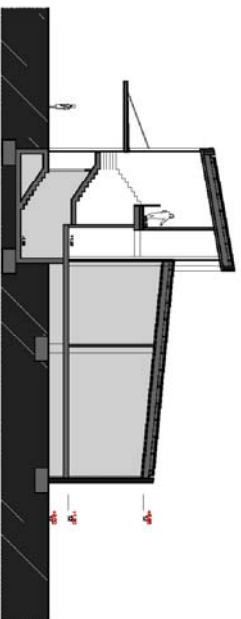
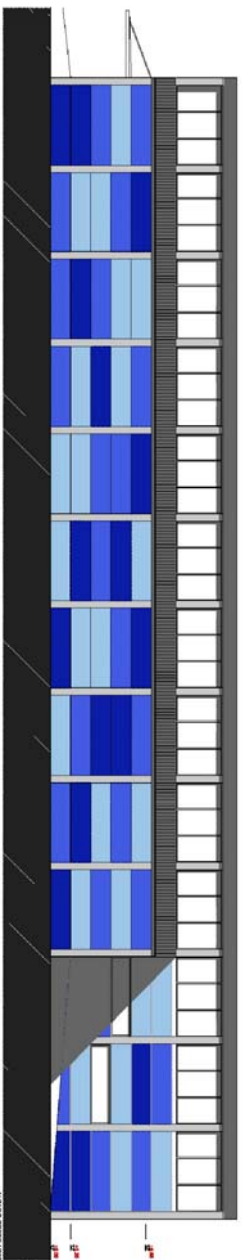
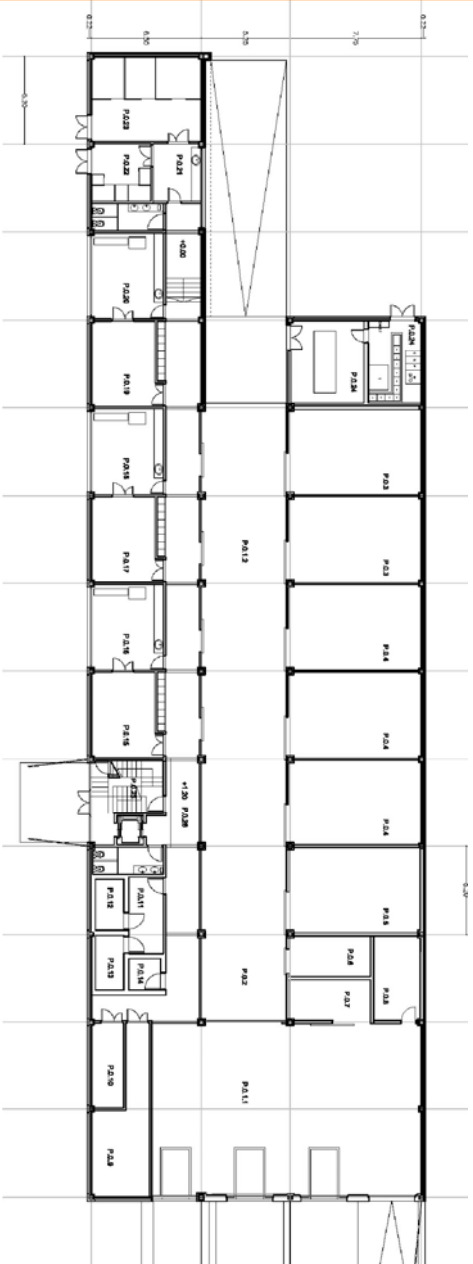


# anteproyecto de edificio de Punto de Inspección Fronterizo en el Aeropuerto de Barcelona

2009

jujio **prado**  
despacho de arquitectura y urbanismo

mirra el sol 11, local Izqda madrid 28005  
T +91.527.44.34 M +661.81.56.52 F +91.527.44.34  
info@jujioprado.es www.jujioprado.es



sup: 1.434 m2c  
 cliente directo: prointec, S.A.  
 cliente final: AENA  
 colaboración con Fermín Fogués, arquitecto

